



IM LAUSITZER LAND UND WEITERE AUSFLUGSZIELE

Herzlich willkommen in der Lausitz,

wir freuen uns über Ihren Besuch in unserer Heimat! Wie kaum eine andere Region Deutschlands steht die Lausitz für gewaltige Gegensätze auf engstem Raum...

Aus Brüchen und Gegensätzen wird hier Welterbe geschaffen. Von der UNESCO ausgezeichnete Kultur- und Naturerbestätten...

Randlage? Großes Erbe! Mitten durch den von Fürst Pückler erschaffenen Muskauer Park/ Park Mużakowski verläuft heute die Grenze zu Polen...

Einen Teil der Lausitz prägten einst Braunkohleabbau – mittlerweile wird hier eines der größten Renaturierungsprojekte Europas realisiert...

Lassen Sie sich inspirieren von diesem Fallplan, der Ihnen die wichtigsten Orte und Sehenswürdigkeiten vorstellt...



14 Bautzen Ein mittelalterliches Manthalt an der Spree – dank der 17 Türme und Bastionen...

Tourist-Information Bautzen-Budyšin Hauptmarkt 1 • 02625 Bautzen



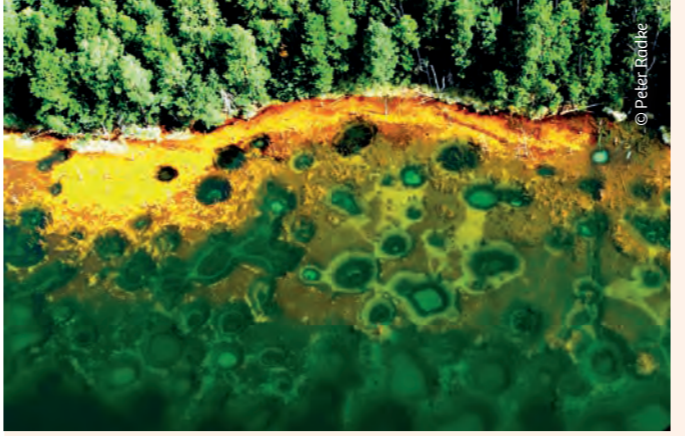
1 UNESCO-Welterbe Muskauer Park Park Mużakowski Als klassischer Landschaftsgarten, der sich über eine Fläche von 830 Hektar erstreckt...

6 Park und Schloss Branitz Begrünte Pyramiden in Cottbus, mittendrin spätbarocker Glanz – mit dem Park und Schloss Branitz plante Hermann Fürst von Pückler-Muskau...

Park und Schloss Branitz Robinienweg 5 • 03042 Cottbus

10 Rakotzbrücke Kromlau In einem steilen Bogen erhebt sich über dem Rakotzsee und wenn sie sich im Wasser spiegelt...

Tourist-Information Kromlau Altes Schloß 11 • 02953 Gobleng



2 UNESCO-Geopark Muskauer Faltenbogen Łuk Mużakowa Im Ländereck Brandenburg-Sachsen-Polen hat ein eiszeitlicher Gletscher einen Fußabdruck hinterlassen...

7 Alte Grube Babina Einst Abbaustätte für Braunkohle und Keramikton, heute beliebtes Ausflugsziel auf der polnischen Seite des Muskauer Faltenbogens...

Alte Grube Babina 68-208 Łęglica • Polen

11 Tagebau und Lausitzer Findlingspark Nochten In Nochten trifft Gegenwart auf Vergangenheit: Es wird immer noch Braunkohle gefördert...

Lausitzer Findlingspark Nochten Parkstr. 7 • 02943 Boxberg/O.L.



3 UNESCO-Biosphärenreservat Oberlausitzer Heide- und Teichlandschaft Der fleischfressende Kleine Wasserschlauch ist hier ebenso daheim wie das bedrohte Moorweilchen...

8 Konrad-Wachsmann-Haus Konrad Wachsmann war ein Pionier des industrialisierten Holzbaus...

Konrad-Wachsmann-Haus Goethestraße 2 • 02906 Niesky

12 Glasmuseum Weißwasser Sand, Kohle, Holz – die Lausitz bot genug Rohstoffe für die Glasproduktion...

Glasmuseum Weißwasser Forster Str. 12 • 02943 Weißwasser/Oberlausitz



4 UNESCO-Biosphärenreservat Spreewald Wer im Spreewald im südöstlichen Brandenburg paddelt oder sich in einem Kahn durchs Wasser stachen lässt...

9 Besucherbergwerk F60 In Lichterfeld liegt ein Eifelturm – zumindest ähnelt sie ihm, die einstige Abraumförderbrücke F60...

Besucherbergwerk F60 Bergheder Str. 4 • 03238 Lichterfeld-Schocksdorf

13 Energiefabrik Knappenrode Tagebau und Lausitz, diese beiden gehör(t)en zusammen. In der Energiefabrik Knappenrode...

Energiefabrik Knappenrode • Werminghoffstraße 20 02977 Hoyerswerda/OT Knappenrode



5 Sorbische Geschichte und Kultur Ihre Wurzeln haben die Sorben im 6. Jahrhundert, als sich westslawische Stämme wie die Lusitzer und die Miligener in der Lausitz...

Haus der Sorben Postplatz 2 • 02625 Bautzen



Impressum Erscheinungsjahr: 2022 II. Auflage: 2023, 10.000 Stück

Diese Maßnahme wird mitfinanziert durch Steuermittel auf der Grundlage des von den Abgeordneten des Sächsischen Landtags beschlossenen Haushaltes.



Miteinander ist einfach. Wir fördern den Tourismus in unserer Region. Wir unterstützen die Marketing-Gesellschaft Oberlausitz-Niederschlesien mbH.



ksk-bautzen.de ostsachsische-sparkasse-dresden.de sparkasse-oberlausitz-niederschlesien.de

Table with 3 columns: Tower Name, Height, and Location. Includes towers like Rostiger Nagel, Schaufelradbagger 1452, Turm am Schweren Berg, etc.

Mit Traditionen durchs ganze Jahr

JANUAR 25.01. Vogelhochozeit Elstern und Raben bringen süße Gaben und laden vor allem Kinder...

Internationales Folklore-festival in Bautzen Aller zwei Jahre bekommen auf dem Festival „Łużica–Łużycy–Lausitz“ in Bautzen, Drachhausen...



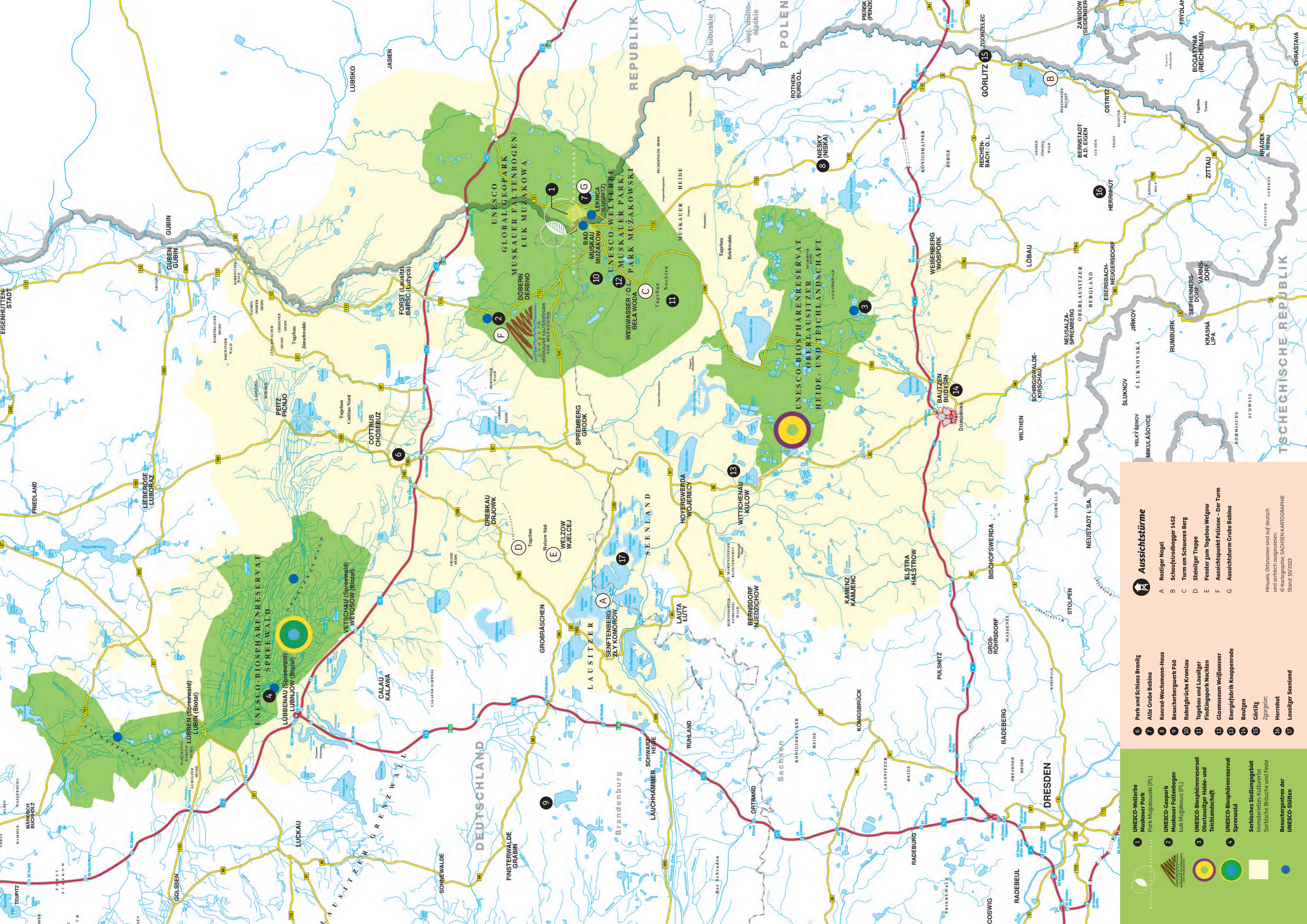
16 Herrnhut Im Matheunterricht fing alles an: Damit sie Geometrie besser verstehen, ließ ein Lehrer der Herrnhuter Brüdergemeine Anfang des 19. Jahrhunderts...

Stadtamt Herrnhut Löbauer Str. 18 • 02747 Herrnhut



17 Lausitzer Seenland Mehr als zwei Milliarden Tonnen Kohle wurden hier einst aus der Erde geholt – doch nun ist der Braunkohleabbau zwischen Berlin und Dresden fast überall Geschichte...

Tourismusbund Lausitzer Seenland e. V. Am Stadthafen 2 • 01968 Senftenberg



- 1 UNESCO-Welterbe Muskauer Park Muskauer Faltenbogen (PL)
- 2 UNESCO-Geopark Muskauer Faltenbogen Łuk Mużakowa (PL)
- 3 UNESCO-Biosphärenreservat Oberlausitzer Heide- und Teichlandschaft
- 4 UNESCO-Biosphärenreservat Spreewald
- Sorbisches Siedlungsgebiet Immaterielles Kulturerbe Sorbische Bräuche und Feste
- 6 Besucherzentrum der UNESCO-Stätten

- 6 Park und Schloss Branitz
- 7 Alte Grube Babina
- 8 Konrad-Wachsmann-Haus
- 9 Besucherbergwerk F60
- 10 Roteholzrücke Kromlau
- 11 Tagebau und Lausitzer Findlingspark Nochten
- 12 Glasmuseum Weißwasser
- 13 Energiefabrik Knappenrode
- 14 Boutzen
- 15 Görlitz
- 16 Zorgegec
- 17 Herrnhut
- 18 Lausitzer Seenland

- ### Aussichtstürme
- A Rostiger Nögel
 - B Schaufelradbagger 1452
 - C Turm am Schwestern Berg
 - D Steiniger Treppe
 - E Fenster zum Tagebau Weißgörs
 - F Aussichtspunkt Felixsee - Der Turm
 - G Aussichtsturm Grube Babina
- Hinweis: Ortsnamen sind auf deutsch und sorbisch ausgelesen.
© Kartographie: SACHSENKARTOGRAPHIE
Stand: 10/2023

TSCHECHISCHE REPUBLIK

POLEN

REPUBLIK

DEUTSCHLAND

DRESDEN

RADEBURG

LAUSITZER HEIDE

LAUSITZER HEIDE

LAUSITZER HEIDE

LAUSITZER HEIDE

LAUSITZER HEIDE

LAUSITZER HEIDE

LAUSITZER HEIDE

LAUSITZER HEIDE

LAUSITZER HEIDE

LAUSITZER HEIDE

LAUSITZER HEIDE

LAUSITZER HEIDE

LAUSITZER HEIDE

LAUSITZER HEIDE

LAUSITZER HEIDE

LAUSITZER HEIDE

NEUSTADT I. S.A.

STOLPEN

WILTHEN

SCHWIGS-WALDE-KIRCHHAU

BAUTZEN-BUDYSIN

WITTICHENAU-KULOW

HOYERSWERDA-VOJERECH

SEENLAND

LAUSITZER HEIDE

LAUSITZER HEIDE

LAUSITZER HEIDE

LAUSITZER HEIDE

LAUSITZER HEIDE

LAUSITZER HEIDE

LAUSITZER HEIDE

LAUSITZER HEIDE

LAUSITZER HEIDE

LAUSITZER HEIDE

NEUSALZA-SPREMBERG

BERGLAND

EBERSBACH-NEUGERSDORF

WEIBENBERG-WÖSPORK

KÖNIGSHAINER-BERGE

MUSKAUER HEIDE

MUSKAUER HEIDE

MUSKAUER HEIDE

MUSKAUER HEIDE

MUSKAUER HEIDE

MUSKAUER HEIDE

MUSKAUER HEIDE

MUSKAUER HEIDE

MUSKAUER HEIDE

MUSKAUER HEIDE

MUSKAUER HEIDE

MUSKAUER HEIDE

MUSKAUER HEIDE

GÖRLITZ

REICHENBACH/O.L.

REICHENBACH/O.L.

REICHENBACH/O.L.

REICHENBACH/O.L.

REICHENBACH/O.L.

REICHENBACH/O.L.

REICHENBACH/O.L.

REICHENBACH/O.L.

REICHENBACH/O.L.

REICHENBACH/O.L.

REICHENBACH/O.L.

REICHENBACH/O.L.

REICHENBACH/O.L.

REICHENBACH/O.L.

REICHENBACH/O.L.

REICHENBACH/O.L.

REICHENBACH/O.L.

NEUSTADT I. S.A.

STOLPEN

WILTHEN

SCHWIGS-WALDE-KIRCHHAU

BAUTZEN-BUDYSIN

WITTICHENAU-KULOW

HOYERSWERDA-VOJERECH

SEENLAND

LAUSITZER HEIDE

LAUSITZER HEIDE

LAUSITZER HEIDE

LAUSITZER HEIDE

LAUSITZER HEIDE

LAUSITZER HEIDE

LAUSITZER HEIDE

LAUSITZER HEIDE

LAUSITZER HEIDE

LAUSITZER HEIDE

NEUSALZA-SPREMBERG

BERGLAND

EBERSBACH-NEUGERSDORF

WEIBENBERG-WÖSPORK

KÖNIGSHAINER-BERGE

MUSKAUER HEIDE

MUSKAUER HEIDE

MUSKAUER HEIDE

MUSKAUER HEIDE

MUSKAUER HEIDE

MUSKAUER HEIDE

MUSKAUER HEIDE

MUSKAUER HEIDE

MUSKAUER HEIDE

MUSKAUER HEIDE

MUSKAUER HEIDE

MUSKAUER HEIDE

MUSKAUER HEIDE

GÖRLITZ

REICHENBACH/O.L.

REICHENBACH/O.L.

REICHENBACH/O.L.

REICHENBACH/O.L.

REICHENBACH/O.L.

REICHENBACH/O.L.

REICHENBACH/O.L.

REICHENBACH/O.L.

REICHENBACH/O.L.

REICHENBACH/O.L.

REICHENBACH/O.L.

REICHENBACH/O.L.

REICHENBACH/O.L.

REICHENBACH/O.L.

REICHENBACH/O.L.

REICHENBACH/O.L.

REICHENBACH/O.L.